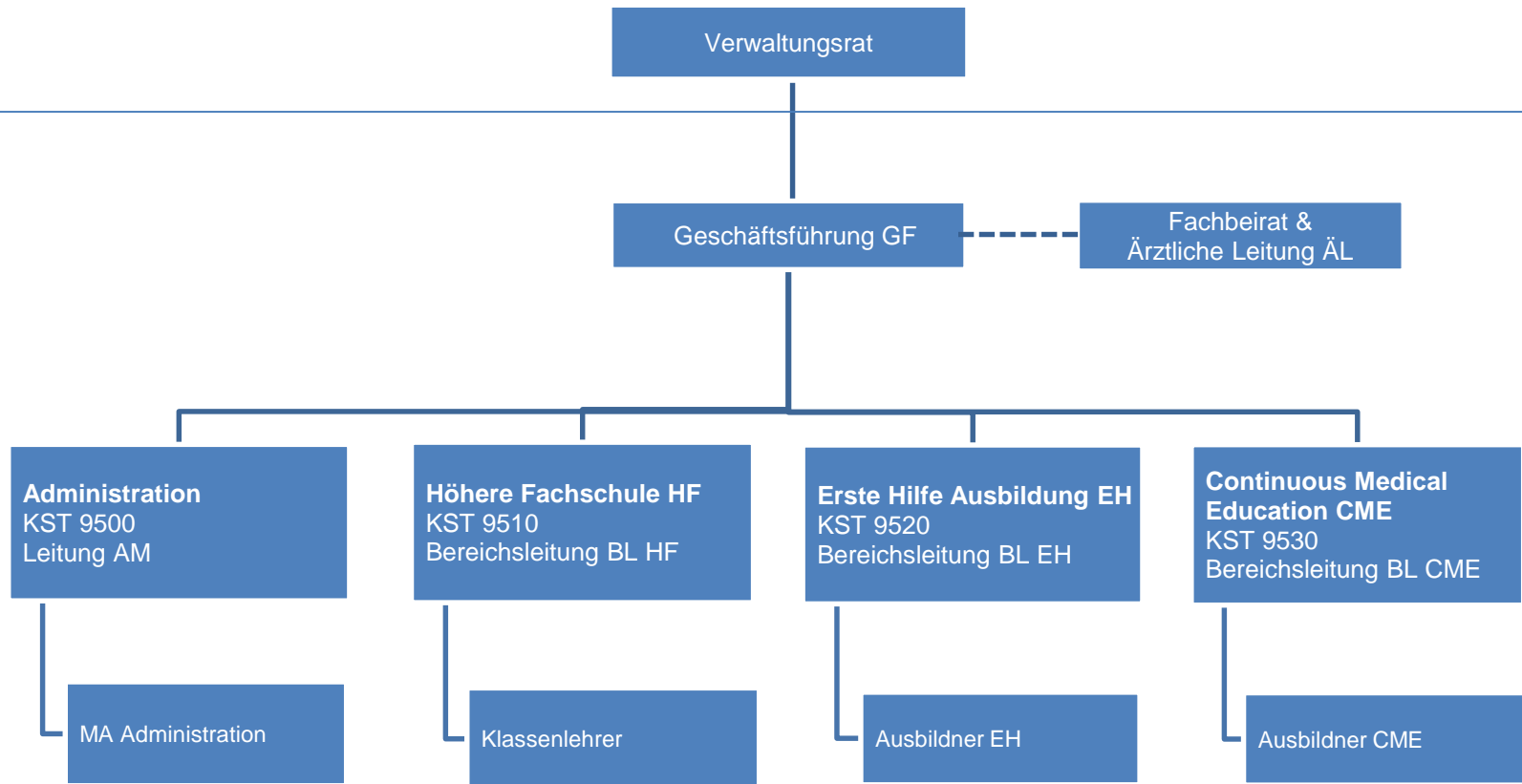


Strategische Ebene

Operative Ebene



Verantwortungsbereiche (Stv gem. QMS)

- | | |
|--|------------------------|
| Geschäftsführung | - Helge Regener |
| Ärztliche Leitung | - PD Dr. Markus Bechir |
| Leitung Administration | - Katrin Oberlin |
| Bereichsleitung Höhere Fachschule HF | - Christine Hunziker |
| Bereichsleitung Erste Hilfe Ausbildung EH | - Anja Oehen |
| Bereichsleitung Continuous Medical Education CME | - Kai Kranz |