



Aufbau und Weiterentwicklung der Betriebs sanität

🗡️ Kurzvortrag First Responder Symposium 2022

🗡️ Katia Güntert

Optimierung einer Betriebsanität



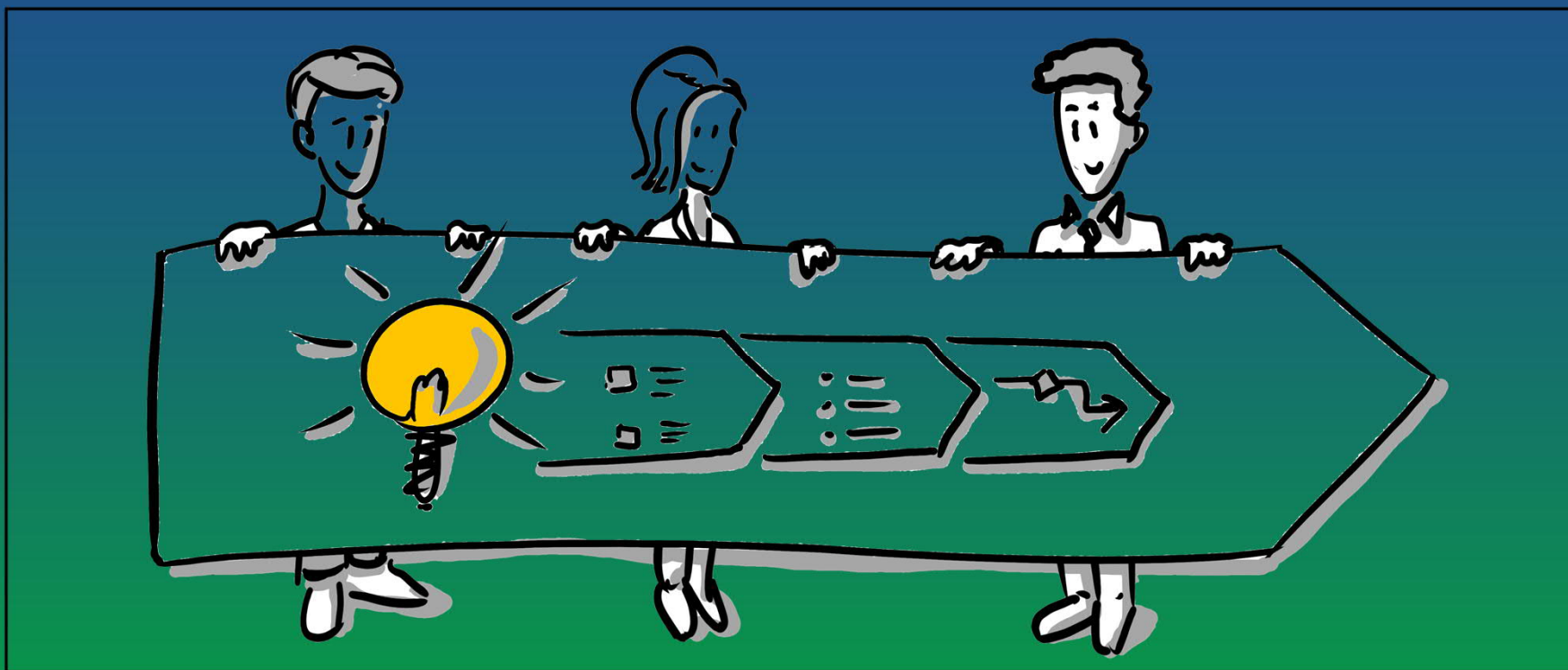
Grundlagen

Der Aufbau einer Betriebssanität soll auf den Betrieb und dessen Grösse abgestimmt sein.

Die gesetzlichen Grundlagen (Seco, Heilmittelgesetz) sind eingehalten und umgesetzt)

Es soll ein Konzept der Betriebssanität hinterlegt sein.

Schriftliches Konzept



Konzept einer Betriebssanität



Organigramm der Betriebssanität

Stellenbeschrieb /Funktionsbeschrieb

wie viele Betriebsnothelfer sind im Betrieb vorhanden

auf welcher Stufe sind diese ausgebildet

Patiententransporte

Zutrittsregelung /Gebäudekenntnisse

Medikamentenabgabe

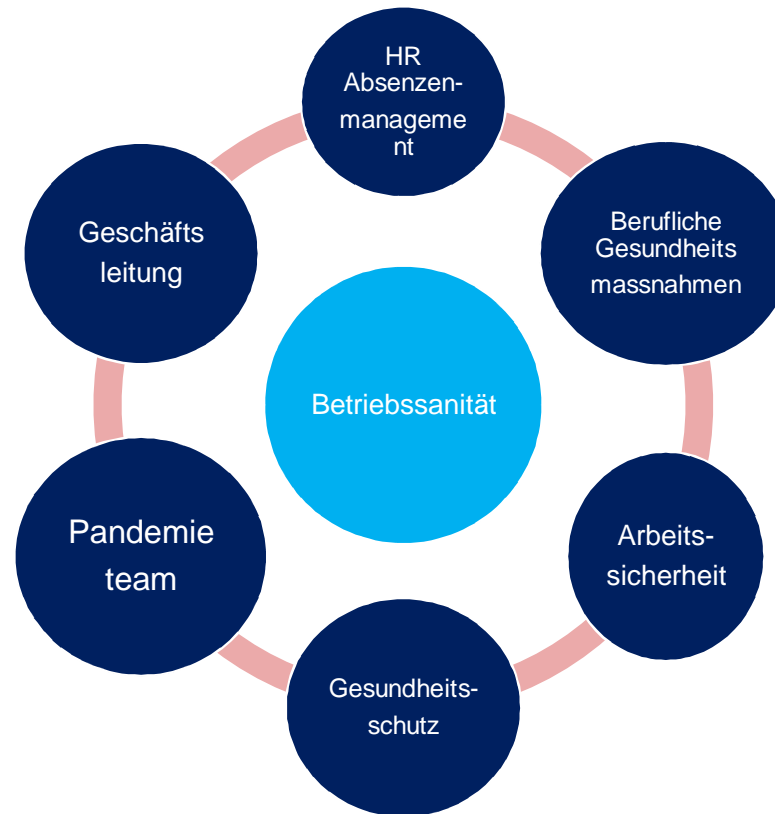
Patientendokumentationen

Alarmierungen

Erste Hilfematerial / Gefahrenstoffe

Budget

Ausbau einer Betriebssanität



Schnittstellen von BS

Mitarbeit im Sicherheitsteam

- Enge Zusammenarbeit mit SiBe um Unfälle zu analysieren und deren Häufung zu minimieren.

Mitarbeit im Team Gesundheitsschutz /HR

- Durchführung von Thementagen hinsichtlich Gesundheit, wie zum Beispiel BD-Messungen, Themen zu Ernährung, Schichtarbeit, Ergonomie-Beratungen, Fitnessstage, Walkinggruppen,
- Erarbeitung von Benefit-Angeboten für Mitarbeiter

Wie überprüfe ich ob meine Sanität
allen Anforderungen entspricht

GEPRÜFT



Viel Erfolg als Betriebssanitäter



Für Fragen könnt ihr euch jederzeit auf der Homepage des SVBS informieren.

Besten Dank!

