

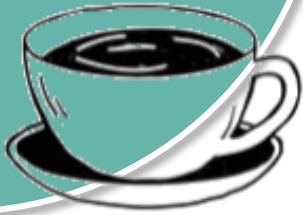


Schweizer
Paraplegiker
Zentrum

Centre
suisse des
paraplégiques

Centro
svizzero per
paraplegici

Swiss
Paraplegic
Centre



Start Angehörigentisch Restaurant Centro

Sie möchten sich austauschen? Ab sofort besteht täglich ab 14:00 Uhr die Möglichkeit, sich am Angehörigentisch ungezwungen zu unterhalten.

Zögern Sie nicht, diese Chance zu ergreifen. Vielleicht sind Sie anfänglich alleine. Doch sobald der Bekanntheitsgrad grösser sein wird, wird sich das sicherlich ändern!

Hier haben Sie die Möglichkeit:

- Andere Angehörige kennenzulernen
- Solidarität zu erfahren
- Anregungen / Tipps zu erhalten
- Sich ablenken zu können
- Diskutieren zu können
-

Nahestehende, Betroffene und Fachpersonen sind selbstverständlich auch herzlich willkommen.

